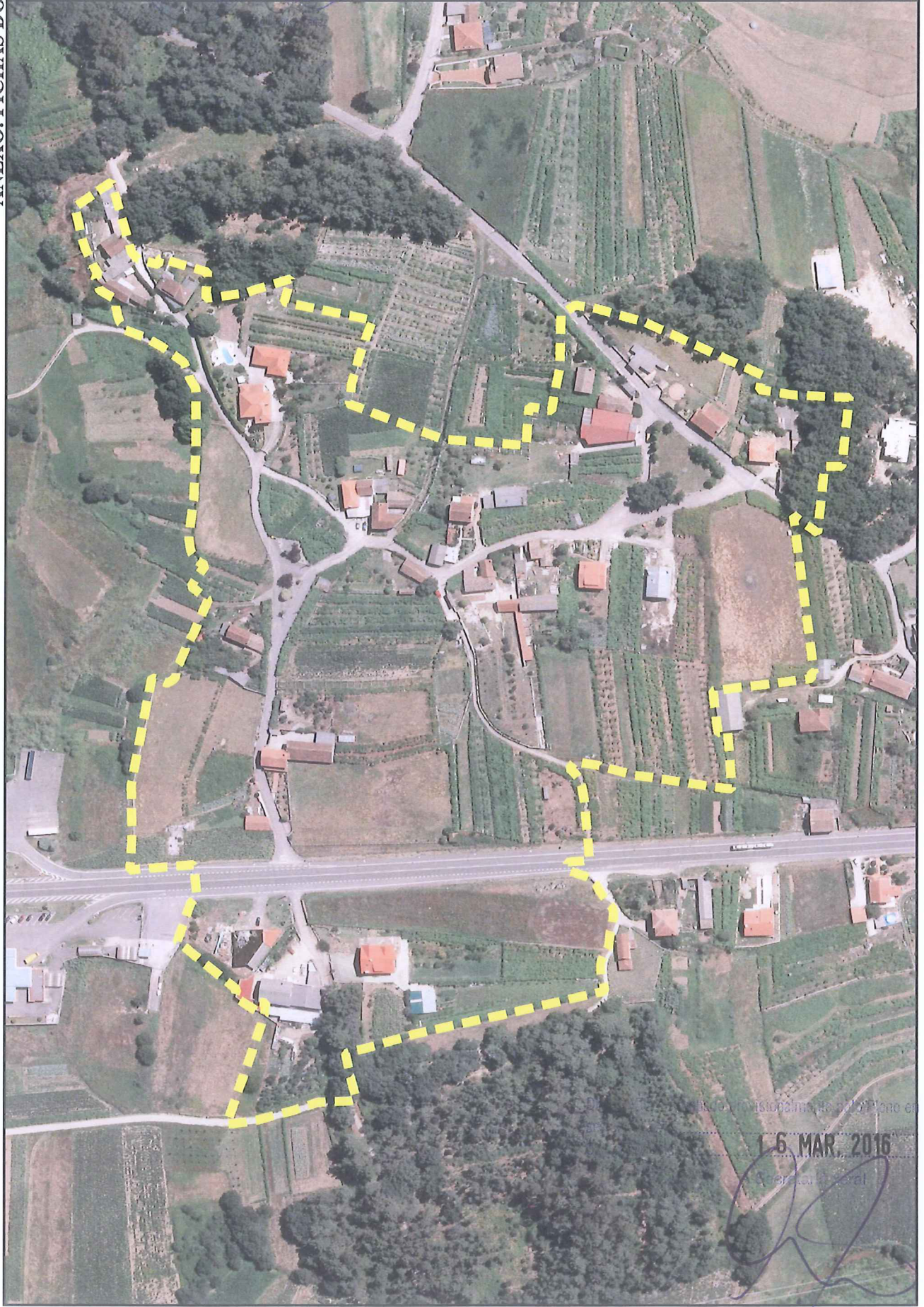




**Plan Xeral de Ordenación Municipal
CONCELLO DE CALDAS DE REIS**

**APROBACIÓN DEFINITIVA
XULLO 2015
ESTUDO DO MEDIO RURAL
ANEXO. FICHAS DOS NÚCLEOS**

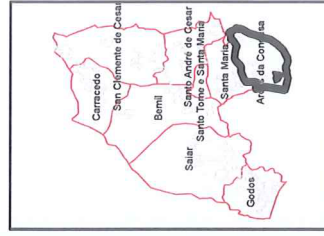


de data

22 DEC. 2016

Axéfa do servizo de Planificación Urbanística III

XUNTA DE GALICIA
Aprobado parcialmente coas condicións e en
termos establecidos pola Orde da Conselleira de
Medio Ambiente e Ordenación do Territorio



**NR-45
O AMEAL**

**ESCALA
1:2.500**

16 MAR. 2016
S. [Signature]



**Plan Xeral de Ordenación Municipal
CONCELLO DE CALDAS DE REIS**

**APROBACIÓN DEFINITIVA
XULLO 2015
ESTUDO DO MEDIO RURAL
ANEXO. FICHAS DOS NÚCLEOS**

XUNTA DE GALICIA
Aprobado parcialmente coas condicións e nos termos establecidos pola Orde da Conselleira de Medio Ambiente e Ordenación do Territorio

de data

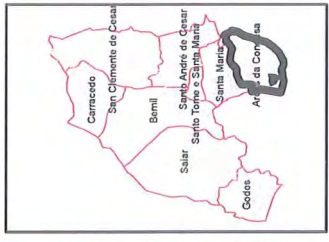
22 DEC. 2016

Xefa do servizo de Planificación Urbanística III



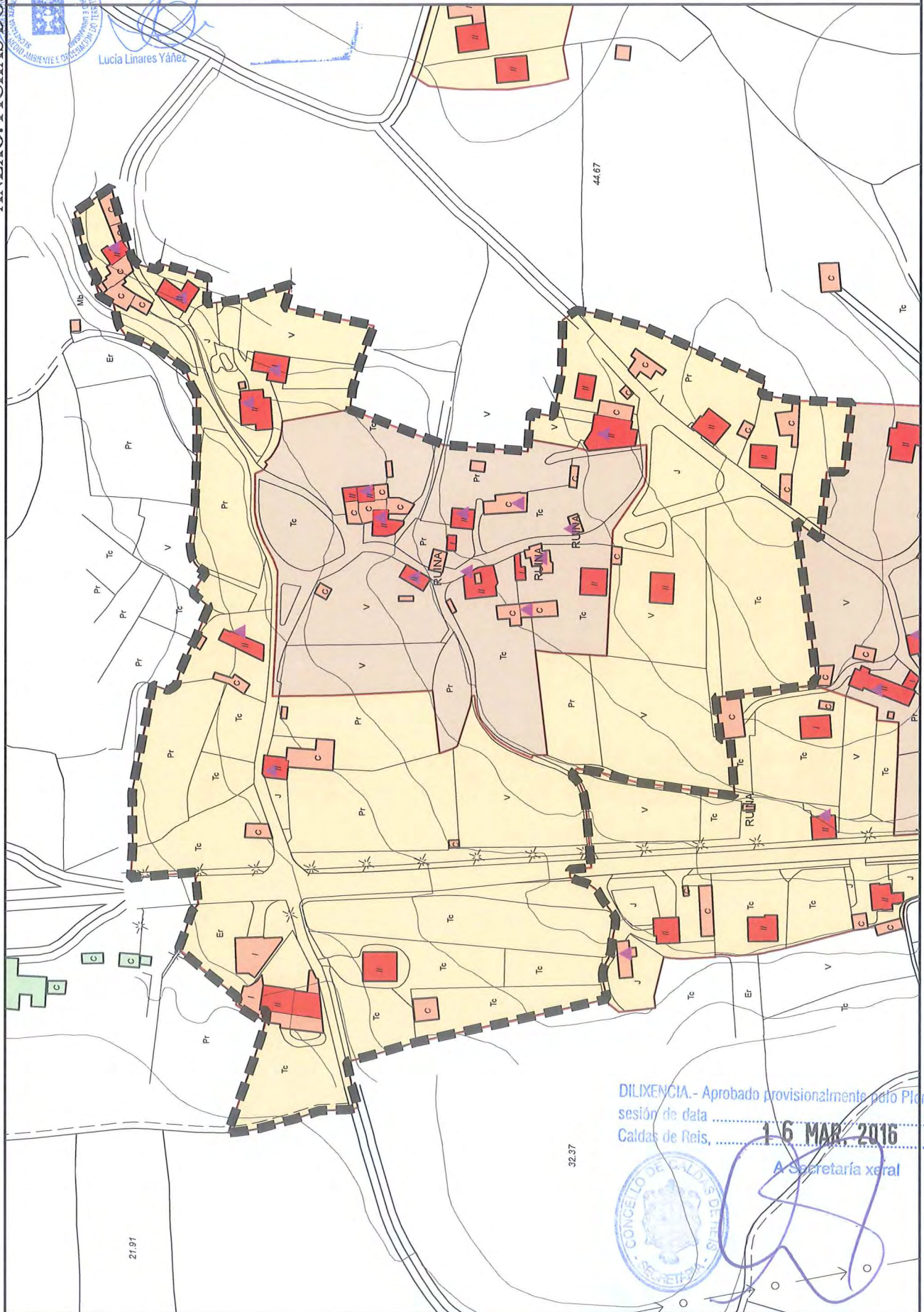
Lucía Linares Yáñez

- NÚCLEOS**
- HISTÓRICO-TRADICIONAL
 - COMÚN
- EDIFICACIONES**
- AUXILIARES
 - DOTACIONAIS
 - INDUSTRIAIS
 - RESIDENCIAIS
 - TERCIARIAS
- EDIFICACIONES TRADICIONAIS**



**NR-45
O AMEAL**

ESCALA
1:2.500



DILIXENCIA.- Aprobado provisionalmente polo Pleno en sesión de data
Caldas de Reis, 16 MAR. 2016



A Secretaría xeral

PETTRA



**Plan Xeral de Ordenación Municipal
CONCELLO DE CALDAS DE REIS**

**APROBACIÓN DEFINITIVA
XULLO 2015
ESTUDO DO MEDIO RURAL
ANEXO. FICHAS DOS NÚCLEOS**

Clave **NR-45** Nome **O AMEAL** Parroquia **Arcos da Condese** Tipo **COMPLEXO**

PARÁMETROS

Superficie do Núcleo	89.345 m ²
Superficie Delimitada	COMÚN
Nº de Parcelas	67.535 m ²
Nº de Parcelas Ocupadas	67 m ²
Superficie Media de Parcelas	13 m ²
Superficie Media de Parcelas Ocupada	774 m ²
Parcela Mínima	1.314 m ²
Consolidación:	1.000 m ²
	58%

EDIFICACIÓNS EXISTENTES

VIVENDAS	
Nº de Vivendas	22
Tradicionais:	10
Recentes:	12

OUTRAS CONSTRUCIÓNS

Construcións adxectiva	41
Hórreos	
Ruínas	4

Naves:

Agrícolas:

Comerciais:

ESPAZOS LIBRES E EQUIPAMENTOS

Zonas verdes e espazos libres	1.132 m ²
Equipamentos	
Nome	
LAVADOIRO	Superficie (m ²) 25 m ²
CAPELA	127 m ²
PARQUE INFANTIL	165 m ²
Titularidade	
PÚBLICO	
PATRIMONIO ECLESIAÍSTICO	
PÚBLICO	



de data **22 DEC. 2016**

Assinado no servizo de Planificación Urbanística III
Lucía Linares Yáñez

OBSERVACIÓNS

Ameal atópase nunha zona moi chaira con boas terras para o cultivo de cereais e viñedo. O certo é que algúns dos seus veciños ó igual que en toda a parroquia de Arcos da Condese, están a mudar as variedades de viño do país para a venda e participación de marcas de albañío en cooperativas da zona do Salnés. O núcleo presenta unha tipoloxía tradicional que segue un crecemento en torno as vías de comunicación. A principal arteria de crecemento do lugar, fíxase pola N-550 donde nos últimos anos se construíron unha serie de naves adicadas a diversas actividades económicas.

REDE VIARIA INTERNA

Tipo pavimento	Lonxitude (m)	Ancho medio (m)	Estado medio
ASFALTADO	1.445 m	4 m	BO
TERRA	945 m	3 m	BO

